



# 私の担当現場レポート

## ダイニングキッチン工事 伊那市 M様邸

### インダストリアル調のモダンな空間に

親世代の古い作りの家で世代も変わったので、そろそろ新しくしたいと思いリフォームをすることに。以前トイレなどの工事をしてもらいその時の仕上がりや、金額など相対的にみてプラスデコさんに決めました。

私が担当させていただきました!

リフォームアドバイザー 中村 寿恵



子供の部活の付き添いで市外に行くことが多くなり、大町や松本へ。そのうち長野とかもありそう…。朝早いのは大変ですが、試合中にちょっと抜けてその辺を散歩するという新たな楽しみができました。

# After 施工後

間仕切り壁と吊り戸がなくなり  
広々したDKに



# Before 施工前

造り付けのパントリーに湿気がこもるので撤去し、広いDKにし一新したいとお考えでした。



パントリーを撤去し、システムキッチンを60cm背面壁側に寄せ設置

補強した梁が表しになり良いアクセントに

### M様からのコメント

施工中も担当の方が何度か来て進捗報告他、都度打ち合わせをしてくれました。パントリー解体後の柱が抜けないと聞いた時には困りましたがなんとか手を考えてもらい、補強のため取付けた大きな梁は素になり、部屋の良いアクセントになりました。今までと違うイメージにしたいと、担当の方が色などの相談にも乗ってくれて、いいキッチンになりうれしいです。離れて暮らす娘が帰ってきた時には、居心地がいいようで「ここは私のスペース!」、息子は「すんげー!」とってくれました。

### 担当:中村より

解体を進めると、撤去予定の柱が梁を支えているため抜くのが難しい柱だということがわかりました。M様のご要望通りの広い空間にするため施工スタッフと打ち合わせ、梁せい(梁の高さ)をかなり高いものにし、柱を抜いても強度を保つ施工をすることに。事前に予約していたキッチン設置日より前に梁の補強をする必要があり、急遽取り寄せた梁が何とか間に合い、無事納めることができ安心でした。完成後のキッチンをご家族皆様で気に入っていただいた様子をうかがうことができ、大変うれしく思います。

〈工事期間〉令和6年9月26日～10月9日  
システムキッチン: LIXIL リシェルSI ペニンシュラ型2700mm  
その他工事: 内装(天井・壁:クロス貼替え、床:フロアタイル上張り、ロールスクリーン)、電気、給水湯排水設備工事 他

### 施工 DATA



## 工事を見てみよう

### 【梁補強工事】



既存キッチン解体撤去



間仕切り壁解体中



解体撤去  
パントリー、家電収納



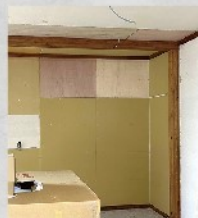
補強柱を左右壁にある  
既存柱に添え設置



補強柱設置位置  
床穴開け



既存柱に  
ボルトで緊結



天井張り後、  
内装工事で完成



補強梁廻り天井  
下地施工



補強梁、設置後



既存柱撤去中



梁をジャッキアップし、  
既存柱をカット